

## MV-CA050-20UM/C

500 万像素 1" CMOS USB 3.0 工业相机



### USB<sup>TM</sup> VISION

### 功能特性:

- 支持自动曝光控制、用户自定义查找表 LUT、Gamma 校正等
- 可使用硬触发或者软触发的方式来完成多台相机或者相机与外部设备之间的同步。同时可以配合不同的曝光模式完成相机成像采集。
- 彩色相机植入优异的图像插值算法，更好的颜色还原
- 结构紧凑，外形尺寸 29mm×29mm×30mm，使用与较小的安装要求
- USB3.0 接口带锁紧扣，可防止意外插拔掉线
- 兼容 USB 3.0 Vision v1.0

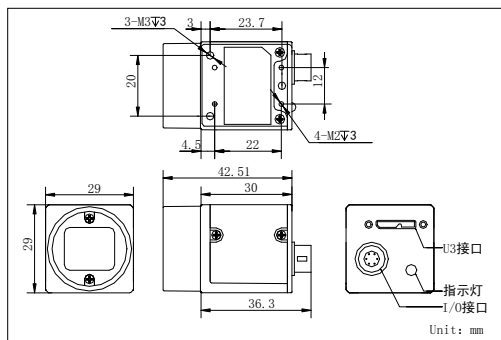
### 应用行业:

电子半导体、工厂自动化、物流读码、饮料酒类瓶检、医药包装等

### 订货型号:

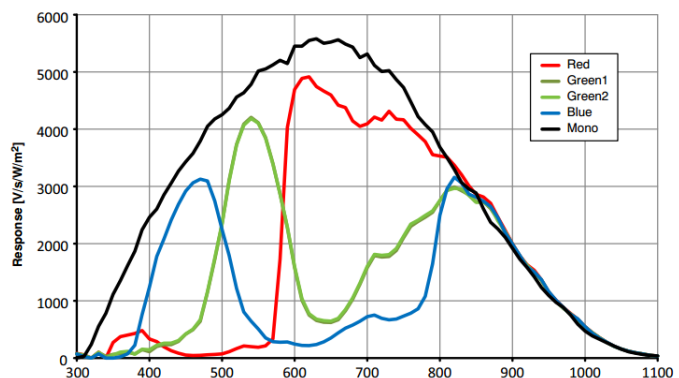
黑白相机 MV-CA050-20UM  
彩色相机 MV-CA050-20UC

### 外形尺寸:



### 技术参数:

型号	MV-CA050-20UM		MV-CA050-20UC
参数	500 万像素 1" CMOS USB 3.0 工业相机		
摄像机			
传感器型号	PYTHON 5000		
像元尺寸	4.8 μm×4.8μm		
靶面尺寸	1"		
分辨率	2592×2048		
帧频	60fps	30fps	
动态范围	>60dB		
信噪比	>40dB		
增益范围	0-15dB	0-10dB	
曝光时间范围	8μs-10sec	16μs-10sec	
快门模式	全局曝光，支持自动曝光、手动曝光、一键曝光等模式		
数据接口	USB3.0		
数字 I/O	1 路光耦隔离输入, 1 路光耦隔离输出 1 路双向可配置非隔离 I/O		
数据格式	Mono 8/10/10p/12/12p	Mono 8/10/12 Bayer BG 8/10/10p/12/12p YUV 422 8, YUV 422 8 UYVY RGB8	
一般规范			
供电及功耗	<3.5W@12VDC，电压范围 5~15V，支持 USB3.0 口供电		
温度	工作温度 0~50℃，储藏温度-30~70℃		
尺寸	29mm×29mm×30mm		
重量	~56g		
镜头接口	C-Mount		
软件	MVS 或者兼容 USB 3.0 Vision 协议的第三方软件		
操作系统	Windows XP/7/10 32/64bits		
兼容	USB 3.0 Vision v1.0		
认证	CE, FCC, RoHS		



MV-CA050-20UM/C 光谱响应曲线

### 建议配件:

电源: 使用 12V 1A 以上开关电源或者电源适配器  
线缆: Micro USB3.0 (B 型) 线缆