

MV-CH250-20TM

2500 万像素 CMOS 万兆以太网工业相机



10GigE
VISION

功能特性:

- 2500 万像素分辨率, 像元尺寸 $4.5\mu\text{m}$
- 1024MB 内存, 可以用于图像缓存, 且可使用单次触发进行多帧采集的 buffer 形式
- 万兆以太网接口, 兼容千兆以太网, 最远可到 100m
- 支持串口通信, 通信协议 RS232 或全双工 RS485
- M58 或 F 可选的光学接口
- 紧凑的结构设计, 相机上下前面板均有安装孔, 可进行灵活安装

应用行业:

SMT 自动光学检测、PCB AOI、FPD 检测、铁路相关应用等

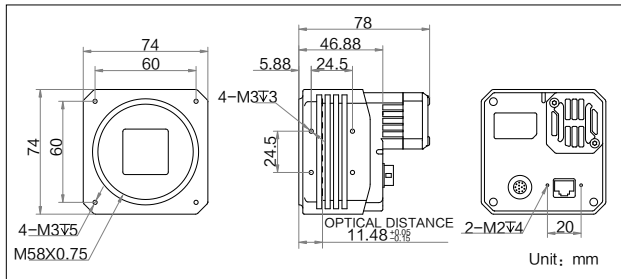
订货型号:

M58 口, 带风扇结构黑白相机: MV-CH250-20TM-M58S-NF

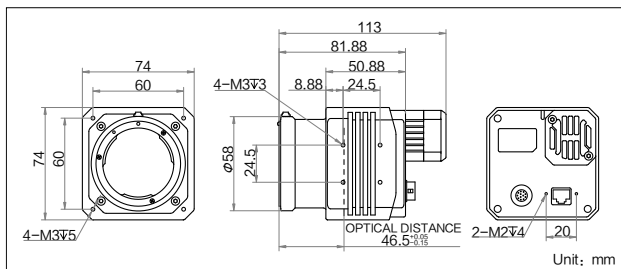
F 口, 带风扇结构黑白相机: MV-CH250-20TM-F-NF

外形尺寸:

M58, 带风扇结构:



F 口, 带风扇结构:



技术参数:

型号	MV-CH250-20TM
参数	2500 万像素 CMOS 万兆以太网工业相机
摄像机	
传感器类型	PYTHON 25K
分辨率	5120x5120
像元尺寸	$4.5\mu\text{m} \times 4.5\mu\text{m}$
靶面尺寸	23mm*23mm
帧频	30fps
动态范围	>58dB
信噪比	>40dB
增益范围	0-15dB
曝光时间范围	17 μs -10sec
快门模式	全局快门, 支持自动曝光、手动曝光、一键曝光等模式
数据接口	10 Gigabit Ethernet
数字 I/O	12PinIO, 包含: 输入 1 路, 输出 1 路 双向可配置非隔离 I/O 1 路 RS232 1 路 全双工 RS485 1 路
缓存容量	1024MB 帧缓存
数据格式	Mono 8/10/10p/12/12p
一般规范	
供电及功耗	约 14W@12VDC 使用 12V 2A 或 24V 1A 开关电源或电源适配器
温度	工作温度 0~50℃, 储藏温度 -30~70℃
湿度	20%~95%RH 无凝结
尺寸	M58 口, 带风扇: 74mm*74mm*78mm F 口, 带风扇: 74mm*74mm*113mm
重量	M58 口, 带风扇: <450g F 口, 带风扇: <600g
镜头接口	F 口, 光学后焦 46.5mm 或 M58*0.75, 光学后焦 11.48mm
软件	MVS 或者第三方支持 GigE Vision 协议软件
操作系统	Windows XP/7/10 32/64bits
兼容	GigE Vision
认证	CE, FCC, RoHS

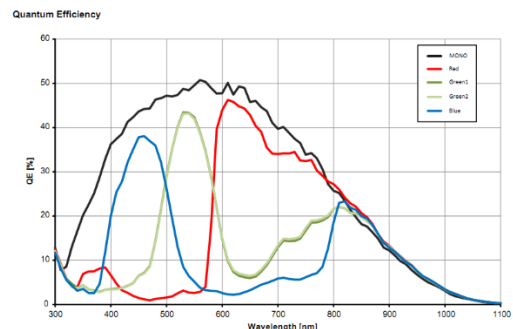


Figure 3. Quantum Efficiency Curve for Mono and Color

建议配件:

电源: 使用 12V 2A 或 24V 1A 开关电源或者电源适配器

网卡: 推荐使用 CZETHM10G Ethernet Network Card 网卡

网线: 推荐使用秋叶原超六类 (CAT6a) 或七类 (CAT7) 网线