

MV-CH290-60GM/GC

2900 万像素 CCD 千兆以太网工业相机



功能特性:

- 2900 万像素分辨率, 像元尺寸 5.5μm
- 全局快门 CCD, 相机动态范围高, 信噪比好, 具有优异的图像质量
- 128MB 内存, 可以用于图像缓存, 且可使用单次触发进行多帧采集的 buffer 形式
- 千兆以太网接口, 可以传输更远的距离, 最远可到 100m
- 结构紧凑, 相机上下前面板均有安装孔, 可进行灵活安装

应用行业:

SMT 自动光学检测、PCB AOI、FPD 检测、铁路相关应用等

订货型号:

M58 口, 不带风扇结构黑白相机: MV-CH290-60GM-M58S-NN

M58 口, 带风扇结构黑白相机: MV-CH290-60GM-M58S-NF

F 口, 带风扇结构黑白相机: MV-CH290-60GM-F-NF

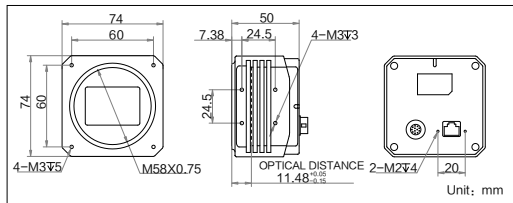
M58 口, 不带风扇结构彩色相机: MV-CH290-60GC-M58S-NN

M58 口, 带风扇结构彩色相机: MV-CH290-60GC-M58S-NF

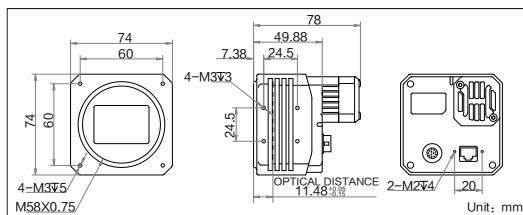
F 口, 带风扇结构彩色相机: MV-CH290-60GC-F-NF

外形尺寸:

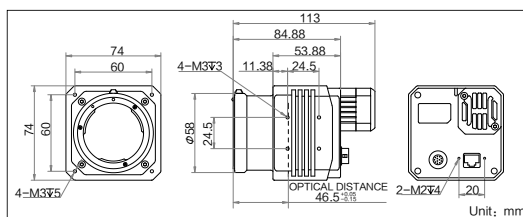
M58 口, 不带风扇:



M58 口, 带风扇:

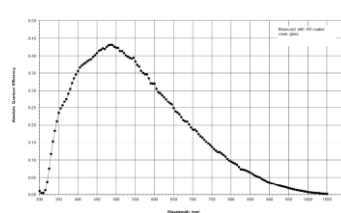


F 口, 带风扇:

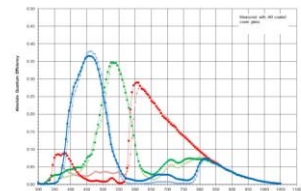


技术参数:

型号	MV-CH290-60GM	MV-CH290-60GC
参数	2900 万像素 CCD 千兆以太网工业相机	
摄像机		
传感器类型	KAI29050	
分辨率	6576*4384	
像元尺寸	5.5μm×5.5μm	
靶面尺寸	36mm×24mm	
帧频	4fps	
动态范围	64dB	
信噪比	>40dB	
增益范围	0-20dB	
曝光时间范围	110μs-1sec	
快门模式	全局快门, 支持自动曝光、手动曝光、一键曝光等模式	
数据接口	Gigabit Ethernet	
数字 I/O	12PinIO, 包含: 输入 1 路, 输出 1 路 双向可配置非隔离 I/O 1 路 RS232 1 路 全双工 RS485 1 路	
缓存容量	128MB 帧缓存	
数据格式	Mono 8/10/10p/12/12p	Mono 8/10/12 Bayer RG 8/10/10p/12/12p YUV 422 Packed YUV422_YUYV_Packed RGB 8
一般规范		
供电及功耗	<12W@12VDC 使用 12V 2A 开关电源或者电源适配器	
温度	工作温度 0~50℃, 储藏温度-30~70℃	
湿度	20%~95%RH 无凝结	
尺寸	M58 口, 不带风扇: 74mm×74mm×50mm M58 口, 带风扇: 74mm×74mm×78mm F 口, 带风扇: 74mm×74mm×113mm	
重量	M58 口, 不带风扇: <410g M58 口, 带风扇: <450g F 口, 带风扇: <600g	
镜头接口	M58*0.75, 光学后焦 11.48mm 或 F 口, 光学后焦 46.5mm	
软件	MVS 或者第三方支持 GigE Vision 协议软件	
操作系统	Windows XP/7/10 32/64bits	
兼容	GigE Vision	
认证	CE, FCC, RoHS	



MV-CH290-60GM量子效率



MV-CH290-60GC量子效率

建议配件:

电源: 使用 12V 2A 开关电源或者电源适配器

网卡: 推荐使用 Intel Pro1000 系列以上性能网卡

网线: 超五类 (CAT5e) 或六类 (CAT6) 网线